

schématická situace areálu

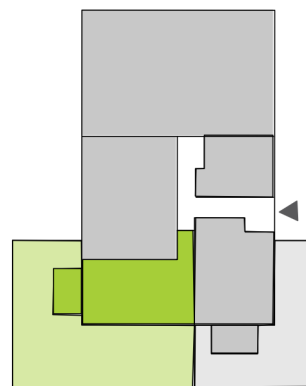


schéma podlaží



pohledové schéma



Podlahová plocha bytu je určena v souladu s nařízením vlády č. 366/2013 Sb. jako plocha vymezená obvodovými zdmi bytu a představuje celkovou plochu všech místností bytu včetně plochy pod nosnými i nenosnými konstrukcemi, přízdívkami a instalačními jádry uvnitř bytu. Plochy jednotlivých místností jsou pouze orientační. Vyrobení zařízení v plánech bytů (nábytek, kuch. linka, el. spotřebiče atd.) není součástí dodávky. Rozsah dodávky je specifikován ve standardu. Developer si vyhrazuje právo na drobné úpravy.

1.2
číslo bytu

D
Budova

2+kk
typ bytu

1.NP
podlaží

53,3 m²
podlahová plocha

104,89 m²
plocha terasy a
předzahrádky

01	CHODBA	9,57 m ²
02	LOŽNICE	12,08 m ²
03	WC	1,41 m ²
04	KOUPELNA	3,89 m ²
05	OBÝVACÍ POKOJ + KK	22,9 m ²
VNITŘNÍ UŽITNÁ PLOCHA		49,85 m²
06	PŘEDZAHŘÁDKA	104,89 m ²

Viladomy
Nová Hrabůvka

Bydlení v přírodě

mobil: 792 301 166

email: prodej@viladomyhrabuvka.cz

www.viladomyhrabuvka.cz

