

schématická situace areálu

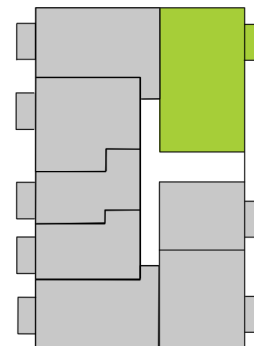


schéma podlaží



pohledové schéma



Podlahová plocha bytu je určena v souladu s nařízením vlády č. 366/2013 Sb. jako plocha vymezená obvodovými zdmi bytu a představuje celkovou plochu všech místností bytu včetně plochy pod nosnými i nenosnými konstrukcemi, přízdívkami a instalačními jádry uvnitř bytu. Plochy jednotlivých místností jsou pouze orientační. Vyrobení zařízení v plánech bytů (nábytek, kuch. linka, el. spotřebiče atd.) není součástí dodávky. Rozsah dodávky je specifikován ve standardu. Developer si vyhrazuje právo na drobné úpravy.

2.8

číslo bytu

D

Budova

3+kk

typ bytu

2.NP

podlaží

68,1 m²

podlahová plocha

72,63 m²

podlahová plocha s balkonem

01	CHODBA	7,82 m ²
02	WC	1,51 m ²
03	KOUPELNA	3,33 m ²
04	OBÝVACÍ POKOJ + KK	26 m ²
05	DĚTSKÝ POKOJ	8,41 m ²
06	LOŽNICE	12,38 m ²
07	KOMORA	3,07 m ²
VNITŘNÍ UŽITNÁ PLOCHA		62,51 m²
08	BALKON	4,53 m ²

Viladomy
Nová Hrabůvka



Bydlení v přírodě

mobil: 792 301 166

email: prodej@viladomyhrabuvka.cz

www.viladomyhrabuvka.cz

