

schématická situace areálu

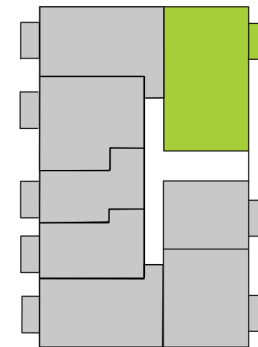


schéma podlaží



pohledové schéma



Podlahová plocha bytu je určena v souladu s nařízením vlády č. 366/2013 Sb. jako plocha vymezená obvodovými zdmi bytu a představuje celkovou plochu všech místností bytu včetně plochy pod nosnými i nenosnými konstrukcemi, přízdívkami a instalačními jádry uvnitř bytu. Plochy jednotlivých místností jsou pouze orientační. Vyrobení zařízení v plánech bytů (nábytek, kuch. linka, el. spotřebiče atd.) není součástí dodávky. Rozsah dodávky je specifikován ve standardu. Developer si vyhrazuje právo na drobné úpravy.

3.8

číslo bytu

D

Budova

3+kk

typ bytu

3.NP

podlaží

68,1 m²

podlahová plocha

72,63 m²

podlahová plocha s balkonem

| | | |
|------------------------------|--------------------|----------------------------|
| 01 | CHODBA | 7,82 m ² |
| 02 | WC | 1,51 m ² |
| 03 | KOUPELNA | 3,33 m ² |
| 04 | OBÝVACÍ POKOJ + KK | 26 m ² |
| 05 | POKOJ | 8,41 m ² |
| 06 | LOŽNICE | 12,38 m ² |
| 07 | KOMORA | 3,07 m ² |
| VNITŘNÍ UŽITNÁ PLOCHA | | 62,51 m² |
| 08 | BALKON | 4,53 m ² |

Viladomy
Nová Hrabůvka

Bydlení v přírodě

mobil: 792 301 166

email: prodej@viladomyhrabuvka.cz

www.viladomyhrabuvka.cz

