

schématická situace areálu

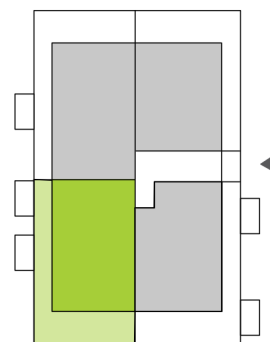


schéma podlaží



pohledové schéma



Podlahová plocha bytu je určena v souladu s nařízením vlády č. 366/2013 Sb. jako plocha vymezená obvodovými zdmi bytu a představuje celkovou plochu všech místností bytu včetně plochy pod nosnými i nenosnými konstrukcemi, přízdívkami a instalačními jádry uvnitř bytu. Plochy jednotlivých místností jsou pouze orientační. Vyrobení zařízení v plánech bytů (nábytek, kuch. linka, el. spotřebiče atd.) není součástí dodávky. Rozsah dodávky je specifikován ve standardu. Developer si vyhrazuje právo na drobné úpravy.

5.2

číslo bytu

D

Budova

3+kk

typ bytu

5.NP

podlaží

65,0 m<sup>2</sup>

podlahová plocha

95,29 m<sup>2</sup>

podlahová plocha se  
střešní terasou

01	CHODBA	8,52 m <sup>2</sup>
02	WC	1,24 m <sup>2</sup>
03	KOUPELNA	3,91 m <sup>2</sup>
04	OBÝVACÍ POKOJ + KK	24,63 m <sup>2</sup>
05	LOŽNICE	12,12 m <sup>2</sup>
06	DĚTSKÝ POKOJ	9,76 m <sup>2</sup>
<b>VNITŘNÍ UŽITNÁ PLOCHA</b>		<b>60,18 m<sup>2</sup></b>
07	TERASA	30,29 m <sup>2</sup>

Viladomy  
Nová Hrabůvka



*Bydlení v přírodě*

mobil: 792 301 166

email: prodej@viladomyhrabuvka.cz

[www.viladomyhrabuvka.cz](http://www.viladomyhrabuvka.cz)

