

schématická situace areálu

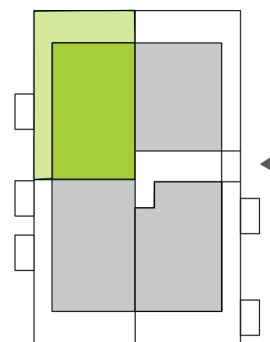


schéma podlaží



pohledové schéma

0 1 2 4 m



Podlahová plocha bytu je určena v souladu s nařízením vlády č. 366/2013 Sb. jako plocha vymezená obvodovými zdmi bytu a představuje celkovou plochu všech místností bytu včetně plochy pod nosnými i nenosnými konstrukcemi, přízdívkami a instalačními jádry uvnitř bytu. Plochy jednotlivých místností jsou pouze orientační. Vybavení zařízení v plánech bytů (nábytek, kuch. linka, el. spotřebiče atd.) není součástí dodávky. Rozsah dodávky je specifikován ve standardu. Developer si vyhrazuje právo na drobné úpravy.

5.3

číslo bytu

D

Budova

3+kk

typ bytu

5.NP

podlaží

66,3 m²

podlahová plocha

96,86 m²

podlahová plocha se
střešní terasou

01	CHODBA	8,21 m ²
02	DĚTSKÝ POKOJ	9,91 m ²
03	LOŽNICE	12,12 m ²
04	OBÝVACÍ POKOJ + KK	25,67 m ²
05	KOUPELNA	4,32 m ²
06	WC	1,14 m ²
VNITŘNÍ UŽITNÁ PLOCHA		61,38 m²
07	TERASA	30,56 m ²

Viladomy
Nová Hrabůvka



Bydlení v přírodě

mobil: 792 301 166

email: prodej@viladomyhrabuvka.cz

www.viladomyhrabuvka.cz

