

schématická situace areálu

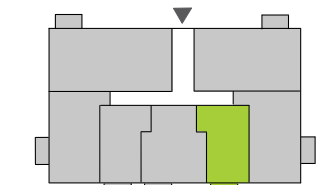


schéma podlaží



pohledové schéma



Podlahová plocha bytu je určena v souladu s nařízením vlády č. 366/2013 Sb. jako plocha vymezená obvodovými zdmi bytu a představuje celkovou plochu všech místností bytu včetně plochy pod nosnými i nenosnými konstrukcemi, přízdívkami a instalačními jádry uvnitř bytu. Plochy jednotlivých místností jsou pouze orientační. Vybavení zařízení v plánech bytů (nábytek, kuch. linka, el. spotřebiče atd.) není součástí dodávky. Rozsah dodávky je specifikován ve standardu. Developer si vyhrazuje právo na drobné úpravy.

2.3

číslo bytu

E

Budova

1+kk

typ bytu

2.NP

podlaží

33,5 m²

podlahová plocha

38,03 m²

podlahová plocha s balkonem

01	CHODBA	5,55 m ²
02	OBÝVACÍ POKOJ + KK	21,15 m ²
03	KOUPELNA	5,01 m ²
VNITŘNÍ UŽITNÁ PLOCHA		31,72 m²
04	BALKON	4,53 m ²

Viladomy
Nová Hrabůvka



Bydlení v přírodě

mobil: 792 301 166

email: prodej@viladomyhrabuvka.cz

www.viladomyhrabuvka.cz

