

schématická situace areálu



pohledové schéma

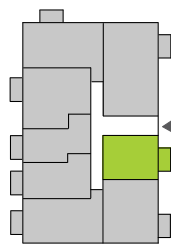


schéma podlaží



Podlahová plocha bytu je určena v souladu s nařízením vlády č. 366/2013 Sb. jako plocha vymezená obvodovými zdmi bytu a představuje celkovou plochu všech místností bytu včetně plochy pod nosnými i nenosnými konstrukcemi, přízdívkami a instalačními jádry uvnitř bytu. Plochy jednotlivých místností jsou pouze orientační. Vybavení zařízení v plánech bytů (nábytek, kuch. linka, el. spotřebiče atd.) není součástí dodávky. Rozsah dodávky je specifikován ve standardu. Developer si vyhrazuje právo na drobné úpravy.

4.1  
číslo bytu

F  
Budova

1 + kk  
typ bytu

4.NP  
podlaží

27,0 m<sup>2</sup>  
podlahová plocha

31,53 m<sup>2</sup>  
podlahová plocha s  
balkonem

|                              |                    |                         |
|------------------------------|--------------------|-------------------------|
| 01                           | CHODBA             | 2,71 m <sup>2</sup>     |
| 02                           | OBÝVACÍ POKOJ + KK | 18,35 m <sup>2</sup>    |
| 03                           | KOUPELNA           | 3,93 m <sup>2</sup>     |
| <b>VNITŘNÍ UŽITNÁ PLOCHA</b> |                    | <b>25 m<sup>2</sup></b> |
| 04                           | BALKON             | 4,53 m <sup>2</sup>     |

Viladomy  
Nová Hrabůvka



*Bydlení v přírodě*

mobil: 792 301 166

email: [prodej@viladomyhrabuvka.cz](mailto:prodej@viladomyhrabuvka.cz)

[www.viladomyhrabuvka.cz](http://www.viladomyhrabuvka.cz)

